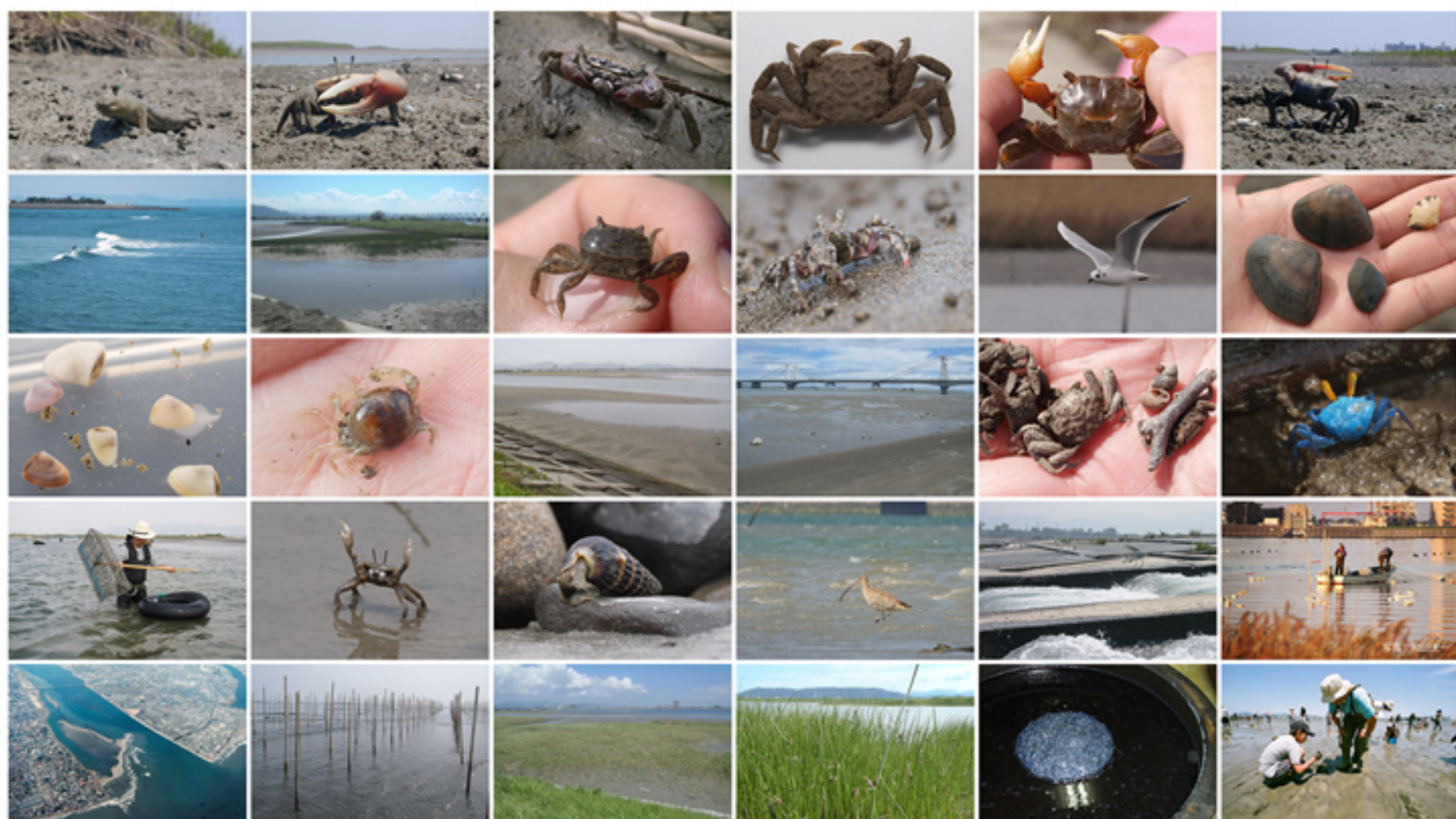


吉野川をラムサール条約湿地に登録しましょう



吉野川河口は魅力がいっぱいです。自然と人との暮らしが、隣り合わせにあります。
河口から第十堰がある14.5kmまで続く汽水域には、いろいろな干潟が点在しています。
そこには、シオマネキなど各地の干潟から姿を消しつつある生きものたちが当たり前に見られます。県庁所在地の都市部入り口にこんなに素晴らしい河口の干潟がある場所は他には見られません。

とくしま自然観察の会